

PZU Tower

Warszawa, Śródmieście, Al. Jana Pawła II 24



Informacje o budynku | Building information

Status budynku Building status	Istniejący Existing
Rok budowy Year of construction	2000
Powierzchnia wspólna Common space	10,00 %
Współczynnik miejsc parkingowych Parking ratio	Do ustalenia To be agreed
Całkowita powierzchnia budynku Total building area	55 600 m ²

Warunki komercyjne | Commercial terms

Minimalny okres najmu Minimum lease term	po zalogowaniu after login
Dostępność Availability	po zalogowaniu after login









Lokalizacja | Location



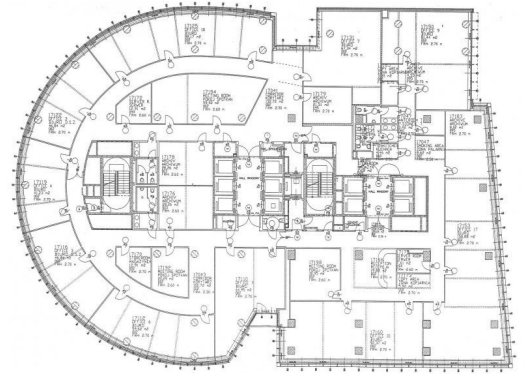
Dostępna powierzchnia | Available space

Budynek całkowicie wynajęty
Building completely leased


Standardowe wykończenie | Standard fit-out

-  Klimatyzacja
Air conditioning
-  Okablowanie telefoniczne
Telephone cabling
-  Okablowanie elektryczne
Power cabling
-  Tryskacze
Sprinklers
-  Czujniki dymu
Smoke detectors
-  Wykładzina
Carpeting
-  Recepcja
Reception
-  Ochrona budynku
Security

Plan piętra | Floor plan



Kontakt | Contact

 +48 22 167 04 00
Dodatkowe informacje
More information